

HOCHLEISTUNGSKERAMIK

## WALZENKÖRPER

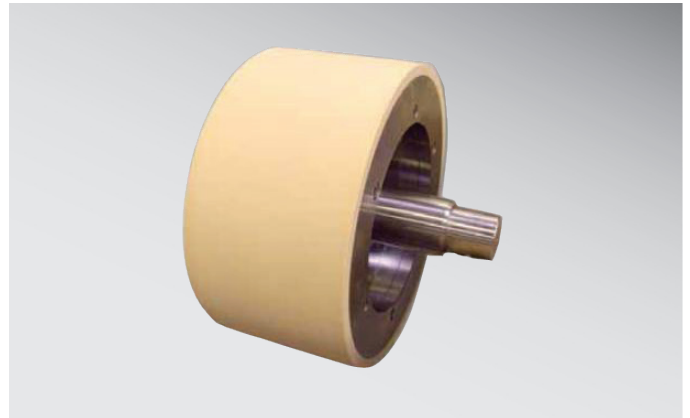
**Anwendung:**

Zerkleinerung und Mahlung von harten Werkstoffen

**Material:**

Aluminiumoxid F99,7  
Zirkonoxid FZM

Walzenkörper aus Oxidkeramik werden zur Zerkleinerung und Mahlung von sehr harten Werkstoffen eingesetzt. Kohle, Kalifeldspat, verschiedene Erze und harte Mineralien werden mit Hilfe von Oxidkeramik für die Weiterverarbeitung vorbereitet.



Neben der hohen mechanischen Festigkeit und der sehr guten Verschleißfestigkeit ist vor allem das inerte Verhalten von F99,7 oder FZM überzeugend.

Das Mahlgut wird nicht kontaminiert. Extrem lange Laufzeiten gewährleisten einen ökonomischen Betrieb. Als Spezialist für Großbauteile haben wir die Möglichkeit, Abmessungen von AD400 x id330 x L200mm zu realisieren.

- ▶ Verschleißfest
- ▶ Inert
- ▶ Hohe mechanische Festigkeit